

BILLEDBESKÆRING

En billedbeskæring er et udsnit af den filmede virkelighed. Udsnittets udstrækning afhænger af afstanden mellem tilskuer og motiv. Herunder præsenteres seks grundlæggende billedbeskæringer.

SUPERTOTAL

Supertotal viser et fuldt overblik over et større område. Billedet viser, hvor filmen foregår (lokationen), og evt. hvor mange personer der er.



TOTAL

Totalbilledet giver en fornemmelse af omgivelserne, og vi ser personer i fuld figur. Vi kan se flere detaljer end i supertotalen, fx personernes tøj.



*Overskud til hinanden
- i trafikken*

HALVTOTAL

I en halvtotalen præsenteres personerne fra knæene (eller hofterne) og op. Beskæringen fungerer godt til bevægelser og action.



HALVNÆR

Halvnær viser personer fra brystkassen og op. Vi kommer forholdsvis tæt på og kan tydeligt se deres ansigter og reaktioner. Halvnær bruges ofte i dialogscener.



*Overskud til hinanden
- i trafikken*

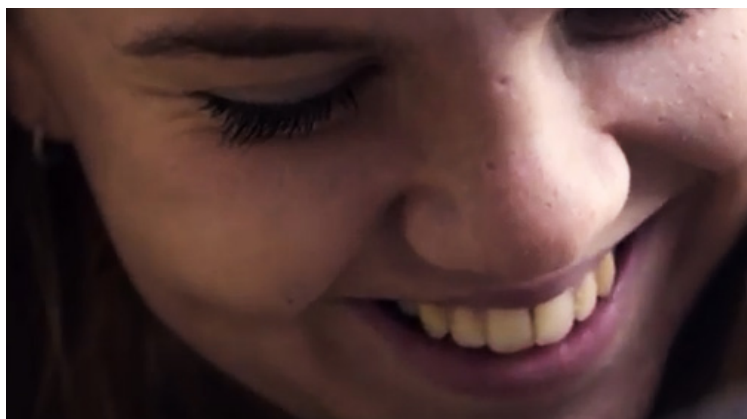
NÆRBILLEDE

Nærbilledet viser en person (ofte ansigtet) eller en genstand tæt på. Nærbilledet er god til at vise følelser eller fremhæve en ting, der er vigtig for handlingen.



ULTRANÆR

Ultranær fungerer som en close up, der viser en detalje. Det kan fx være en del af et ansigt eller en genstand, hvor vi kommer helt tæt på.



*Øverskud til hinanden
- i trafikken*